



Política Fiscal 2009 e 2010

Ministério da Fazenda

Abril de 2009



ALTERAÇÕES

	Proposta para 2009			Proposta para 2010
	Meta atual	Redução na meta	Nova Meta	Meta proposta
União	2,15	-0,75	1,40	2,15
Estatais	0,70	-0,50	0,20	0,20
Petrobras	0,50	-0,50	0,00	0,00
Demais	0,20	0,00	0,20	0,20
Estados e Municípios	0,95	-0,05	0,90	0,95
Total	3,80	-1,30	2,50	3,30



CENÁRIOS FISCAIS

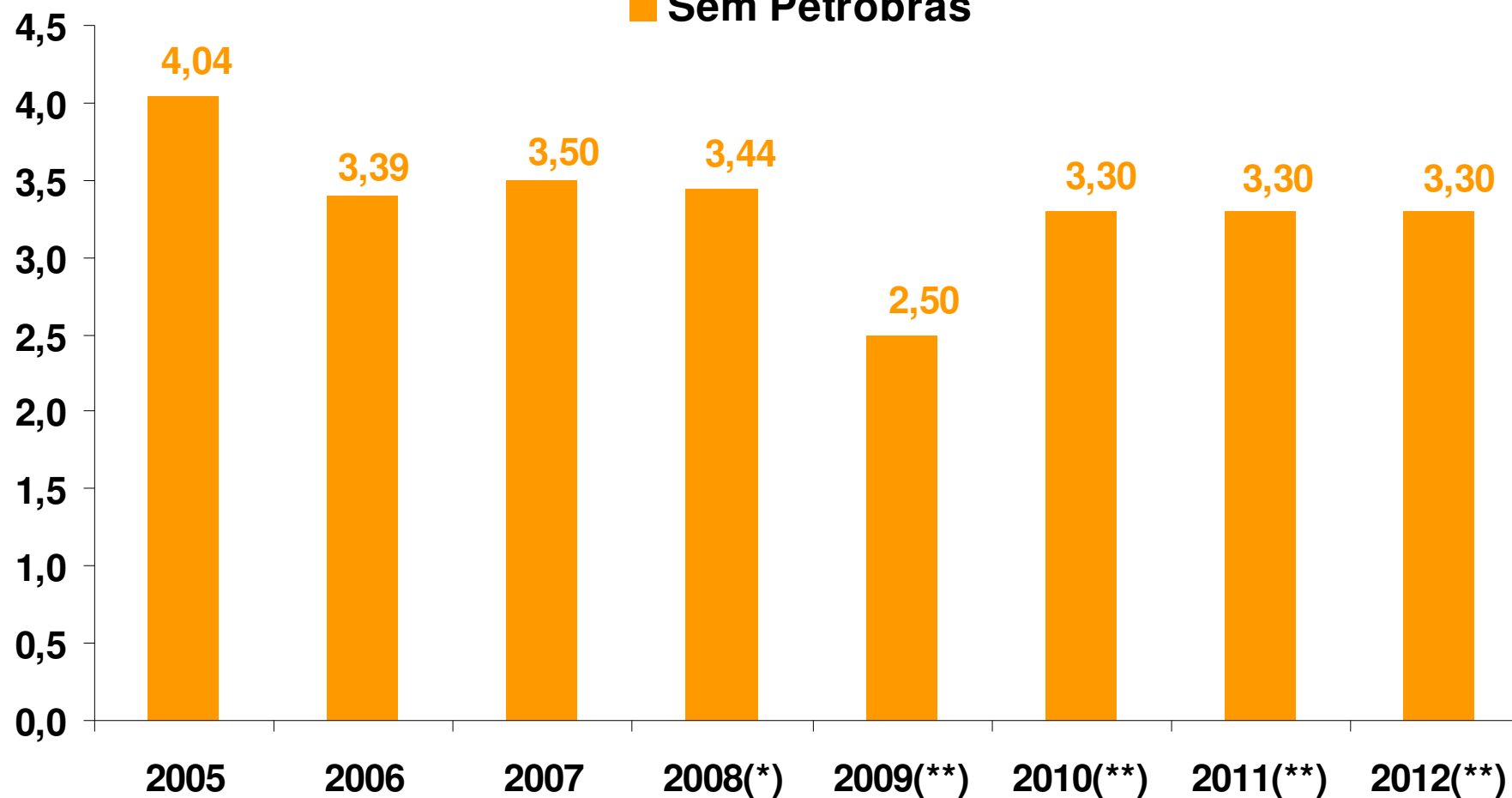
PARÂMETROS DA LDO



RESULTADO PRIMÁRIO DO SETOR PÚBLICO

(% do PIB)

■ Sem Petrobrás



(*) Descontado o Fundo Soberano do Brasil

(**) Projeções

Fonte: BCB

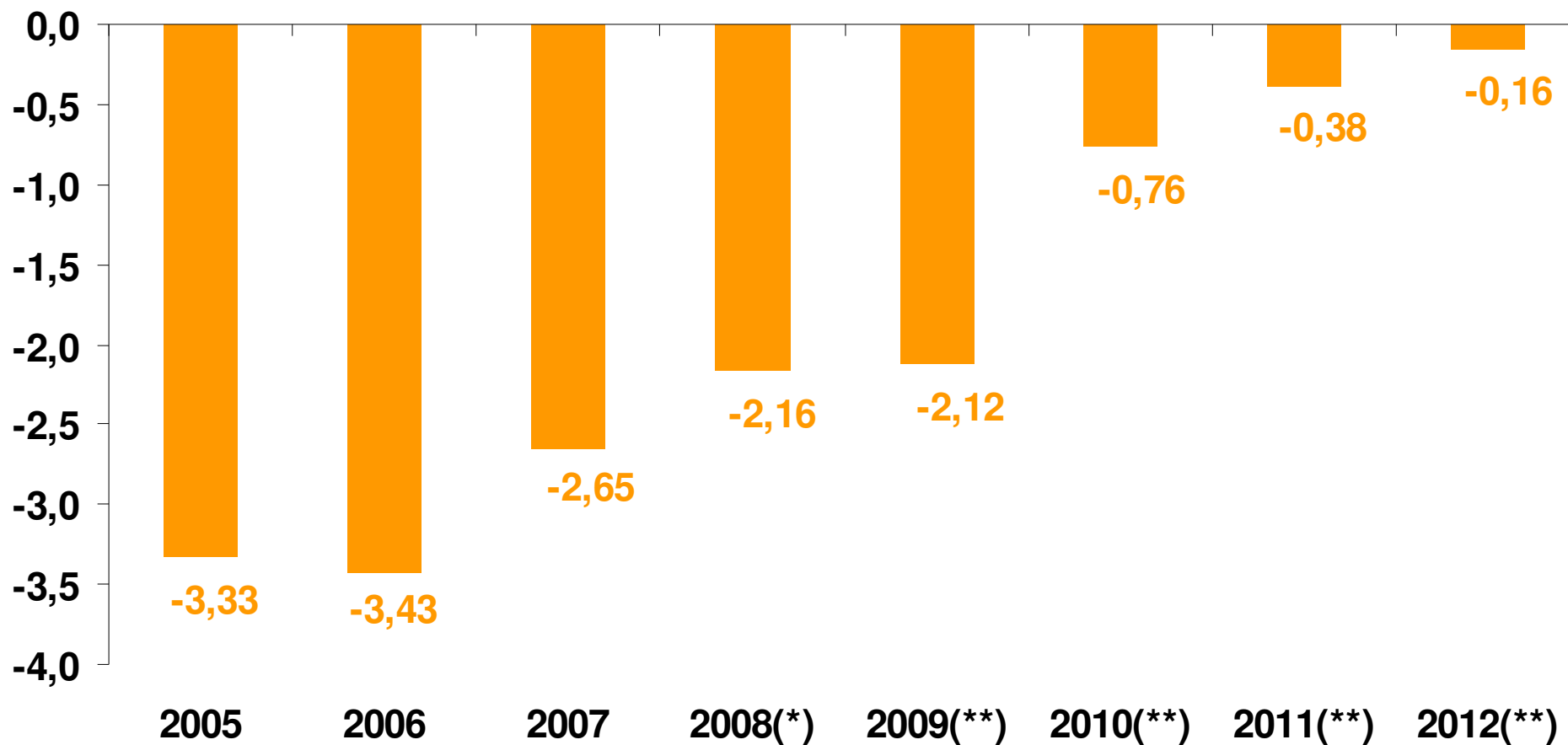
Elaboração: MF/SPE



RESULTADO NOMINAL DO SETOR PÚBLICO

(% do PIB)

■ Sem Petrobrás



(*) Descontado o Fundo Soberano do Brasil

(**) Projeções

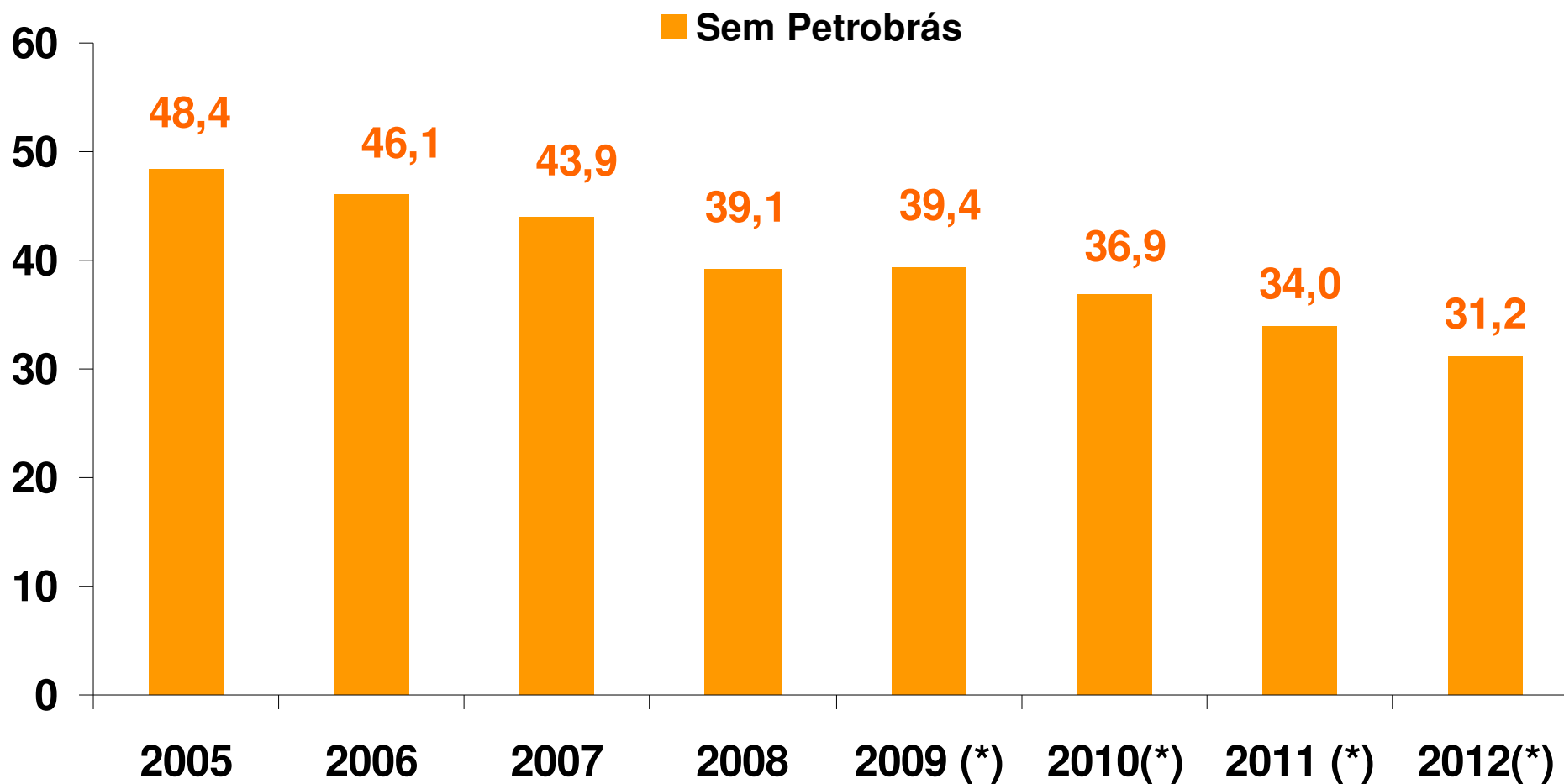
Fonte: BCB

Elaboração: MF/SPE



DÍVIDA LÍQUIDA DO SETOR PÚBLICO

(% do PIB)

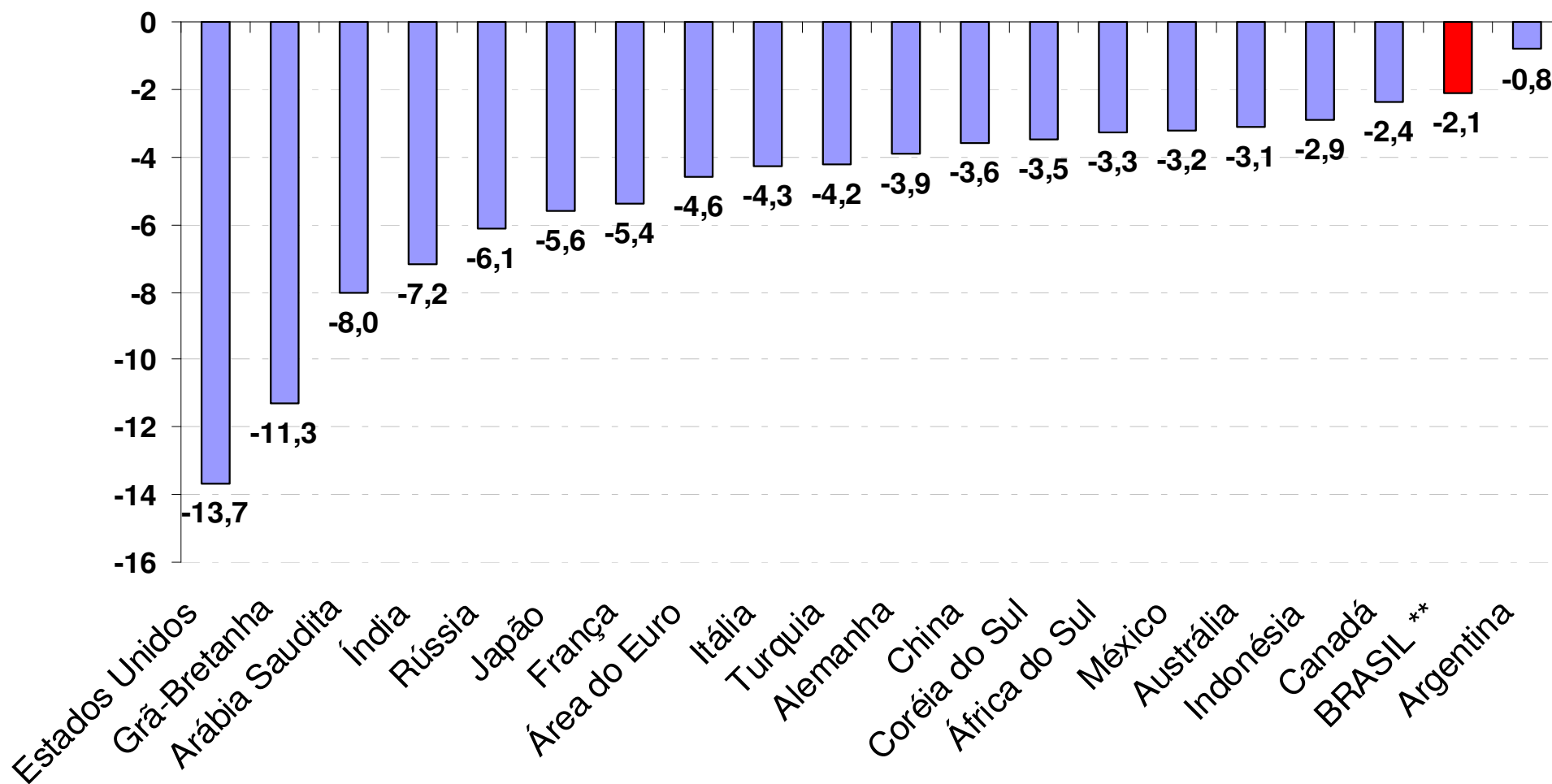


*/ Projeções.
Fonte: BCB

Elaboração: MF/SPE



Estimativas do Resultado Fiscal em Países Seleccionados *



*/ Projeções da *Economist Intelligence Unit* para 2009.

**/ PLDO 2010.

Fonte: *The Economist* (21/Mar/09).

Elaboração: MF/SPE

